



Modas  
*Carolina*  
Te queda bien



## ÍNDICE

<b>DAMA .....</b>	<b>04</b>
<b>BLUSAS .....</b>	<b>05</b>
<b>CHALECOS Y SACOS .....</b>	<b>15</b>
<b>PANTALONES .....</b>	<b>25</b>
<b>CABALLERO .....</b>	<b>28</b>
<b>LÍNEA MÉDICA .....</b>	<b>32</b>
<b>INDUSTRIA / SERVICIOS .....</b>	<b>35</b>

# Dama





**Blusas**



## SPORT BÁSICA

### CARACTERÍSTICAS

- En composición poliéster o algodón.
- Pinzas delanteras y traseras.
- Tallas 26 - 46.

### COLORES

Poliéster



Algodón



07



## MARINA SPORT

### CARACTERÍSTICAS

- Tela 100% poliéster.
- Pinzas delanteras y traseras.
- Tallas 26 - 44.
- Contraste en la letilla.
- 3 botones en puño.

### COLORES





## SPORT CON MOÑO

### CARACTERÍSTICAS

- Tela combinación algodón y poliéster.
- Pinzas delanteras y traseras.
- Tallas 26 - 44.
- Botón extra en el busto.
- Moño desmontable y ajustable.

### COLORES



## V PAMELA

### CARACTERÍSTICAS

- Tela 100% poliéster.
- Pinzas delanteras y traseras.
- Tallas 26 - 44.
- Letilla con bias rojo.

### COLORES



09



## CUELLO V

### CARACTERÍSTICAS

- Tela 100% poliéster.
- Pinzas delanteras y traseras.
- Tallas 26 - 44.
- Corte holgado.

### COLORES



## V PAMELA CON LETRAS

### CARACTERÍSTICAS

- Tela 100% poliéster.
- Pinzas delanteras y traseras.
- Tallas 26 - 44.
- Letilla con bias negro.

### COLORES



## V PAMELA CON MOÑO

### CARACTERÍSTICAS

- Tela 100% poliéster.
- Pinzas delanteras y traseras.
- Tallas 26 - 44.
- Corto holgado.
- Moño marino desmontable y modelable.

### COLORES





10



## LAURA V

### CARACTERÍSTICAS

- Tela 100% poliéster.
- Pinzas delanteras y traseras.
- Tallas 26 - 44.
- Corte holgado.
- Aletilla y pie de cuello combinado.

### COLORES



## V DE PUNTOS

### CARACTERÍSTICAS

- Tela 100% poliéster.
- Pinzas delanteras y traseras.
- Tallas 26 - 44.
- Corte holgado.

### COLORES



11

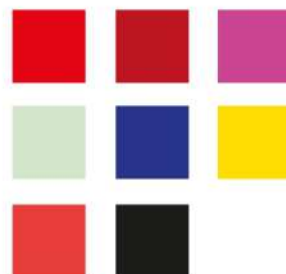


## NINA DE CORBATA

### CARACTERÍSTICAS

- Tela 100% poliéster.
- Pinzas delanteras y traseras.
- Tallas 26 - 44.
- Corte holgado.
- Corbatín modelable.

### COLORES





## SOLEDAD DE CORBATA

### CARACTERÍSTICAS

- Tela 100% poliéster.
- Pinzas delanteras y traseras.
- Tallas 26 - 44.
- Corte holgado.
- Delantero cruzado al lado izquierdo.

### COLORES



## FANNY

### CARACTERÍSTICAS

- Tela 100% poliéster.
- Pinzas delanteras y traseras.
- Tallas 26 - 44.
- Corte holgado.
- Sin botones delanteros.

### COLORES





## RENATTA

### CARACTERÍSTICAS

- Tela 100% poliéster.
- Pinzas delanteras y traseras.
- Tallas 26 - 44.
- Moñito ajustable en el cuello.

### COLORES



## MÓNICA

### CARACTERÍSTICAS

- Tela combinación de algodón y poliéster.
- Pinzas delanteras y traseras.
- Tallas 26 - 44.
- Botón oculto.
- 3 botones en puño.

### COLORES



14



## MARISELA

### CARACTERÍSTICAS

- Tela 100% poliéster.
- Pinzas delanteras y traseras.
- Tallas 26 - 44.
- Sin botones delanteros.

### COLORES



## ABIGAIL

### CARACTERÍSTICAS

- Tela de poliéster con spandex.
- Sin botones delanteros.
- Moño modelable.
- Manga francesa con plases en puño.

### COLORES



## RUCHE

### CARACTERÍSTICAS

- Tela 100% poliéster.
- Pinzas delanteras y traseras.
- Tallas 26 - 44.

### COLORES





# Chalecos y Sacos

16



## CHALECO BÁSICO

### CARACTERÍSTICAS

- Tela 94% poliéster y 6% de elastano.
- Bolsas de ojal delanteras y reales.
- Tallas 26 - 44.

### COLORES

Rígido



Strecht





## CHALECO AMERICANO

### CARACTERÍSTICAS

- Tela 100% poliéster.
- Tallas 26 - 44.
- Forro completo.
- Faja trasera ajustable.
- Bolsas de ojal delanteras reales.

### COLORES



## CHALECO MILÁN

### CARACTERÍSTICAS

- Tela gabardina rígida 100% poliéster.
- Tallas 26 - 44.
- Forro completo.
- Combinación negra para estilizar figura (en color plata).

### COLORES





18



## CHALECO LARGO

### CARACTERÍSTICAS

- Tela 94% poliéster y 6% elastano.
- Forro completo.
- Tallas 26 - 44.
- Corte largo.

### COLORES



19



## CHALECO SPORT

### CARACTERÍSTICAS

- Tela 94% poliéster y 6% de elastano.
- Tallas 26 - 44.
- Forro completo.
- Fajo trasero fijo.

### COLORES



## CHALECO NEW YORK

### CARACTERÍSTICAS

- Tela stretch en color acua y tela rígida en color rojo.
- Tallas 26 - 44.
- Forro completo.
- Adorno trasero.

### COLORES



20



## SACO BÁSICO

### CARACTERÍSTICAS

- Tela con stretch 94% poliéster y 6% de elastano.
- Tallas 26 - 44.
- Forro completo.
- Manga sastre.

### COLORES

Stretch



Rígida





## SACO TOKIO

### CARACTERÍSTICAS

- Tela con stretch mecánico 100% poliéster y tejido esgado.
- Tallas 26 - 44.
- Forro completo.
- Manga sastre.

### COLORES



## SACO FLORENCIA

### CARACTERÍSTICAS

- Tela rígida 100% poliéster.
- Tallas 26 - 44.
- Forro completo.
- Manga sastre.

### COLORES

